

# Latitude 13 7000 Series

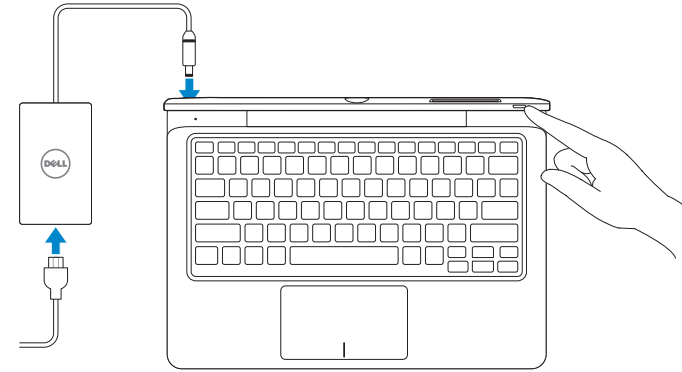
## Quick Start Guide

Snelstartgids  
Skrócona instrukcja uruchomienia  
Ghid de pornire rapidă  
Priručnik za hitri zagon



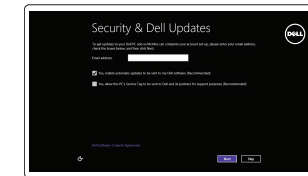
### 1 Connect the power adapter and turn on your computer

Sluit de netadapter aan en schakel de computer in  
Podłącz zasilacz i włącz komputer  
Conectați adaptorul de alimentare și porniți computerul  
Priključite napajalnik in vklopite računalnik



### 2 Finish Windows setup

Voltooi de Windows-setup | Skonfiguruj system Windows  
Finalizați configurarea Windows | Dokončajte nastavitve Windows



#### Enable security and updates

Schakel de beveiliging en updates in  
Włącz zabezpieczenia i aktualizacje  
Activați securitatea și actualizările  
Omogočite varnost in posodobitve



#### Connect to your network

Maak verbinding met uw network  
Nawiąż połączenie z siecią  
Conectați-vă la rețea  
Povežite računalnik z omrežjem

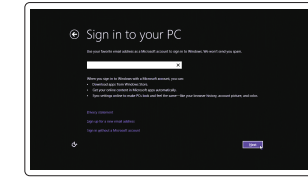
**NOTE:** If you are connecting to a secured wireless network, enter the password for the wireless network access when prompted.

**N.B.:** Als u verbinding maakt met een beveiligd draadloos netwerk, voer dan het wachtwoord in voor toegang tot het draadloze netwerk wanneer u hier om wordt gevraagd.

**UWAGA:** Jeśli nawiązujesz połączenie z zabezpieczoną siecią bezprzewodową, wprowadź hasło dostępu do sieci po wyświetleniu monitu.

**NOTĂ:** Dacă vă conectați la o rețea wireless securizată, introduceți parola pentru acces la rețeaua wireless când vi se solicită.

**OPOMBA:** Če se povezujete v zaščiteno brezžično omrežje, ob pozivu vnesite geslo za dostop do brezžičnega omrežja.



#### Sign in to your Microsoft account or create a local account

Meld u aan bij uw Microsoft-account of maak een lokale account aan.  
Zaloguj się do konta Microsoft albo utwórz konto lokalne  
Conectați-vă la contul Microsoft sau creați un cont local  
Vpišite se v račun Microsoft ali ustvarite lokalni račun

### Locate your Dell apps

Zoek uw apps van Dell op | Odszukaj aplikacje Dell  
Localizați aplicațiile Dell | Poišči svoje programe Dell



#### Register My Device

Registreer mijn apparaat  
Zarejestruj urządzenie  
Register My Device (Înregistrare dispozitiv)  
Registriraj My Device (Moja naprava)



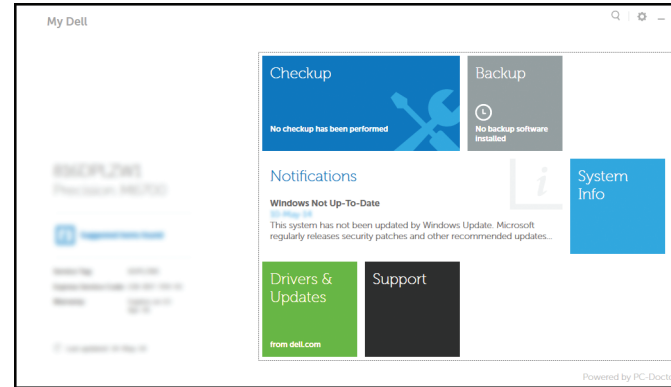
#### Dell Backup and Recovery

Dell Back-up en herstel  
Program Dell Backup and Recovery  
Backup și recuperare Dell  
Varnostno kopiranje in obnovitev Dell



#### My Dell

Mijn Dell | Mój Dell  
Computerul meu Dell | Moj Dell



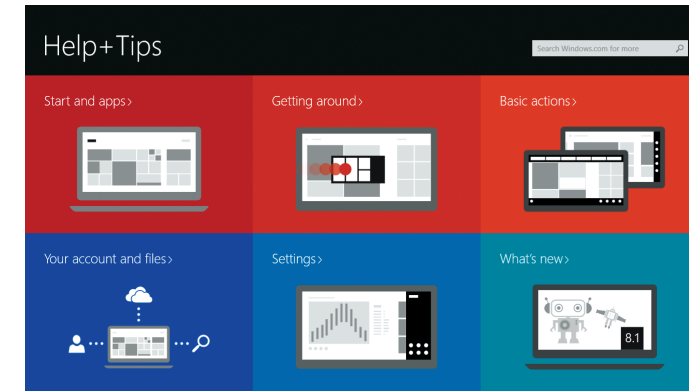
### Learn how to use Windows

Met Windows werken | Poznaj system Windows  
Aflați cum se utilizează sistemul Windows | Naučiți se uporabljati Windows



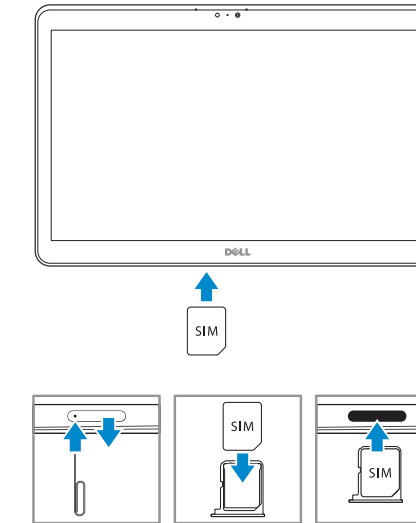
#### Help and Tips

Hulp en tips | Pomoc i porady  
Ajutor și sfaturi | Pomoč in nasveti



### Insert micro-SIM card (on LTE/HSPA+ models only)

Plaats de microsimkaart (alleen voor LTE/HSPA+ modellen)  
Włóż kartę micro-SIM (tylko modele LTE/HSPA+)  
Introduceți cartela micro-SIM (doar pentru modelele LTE/HSPA+)  
Vstavite kartico micro-SIM (samo pri modelih LTE/HSPA+)



**NOTE:** Undock the computer to access the SIM card slot.

**N.B.:** Koppel de computer los om toegang te krijgen tot de sleuf van de simkaart.

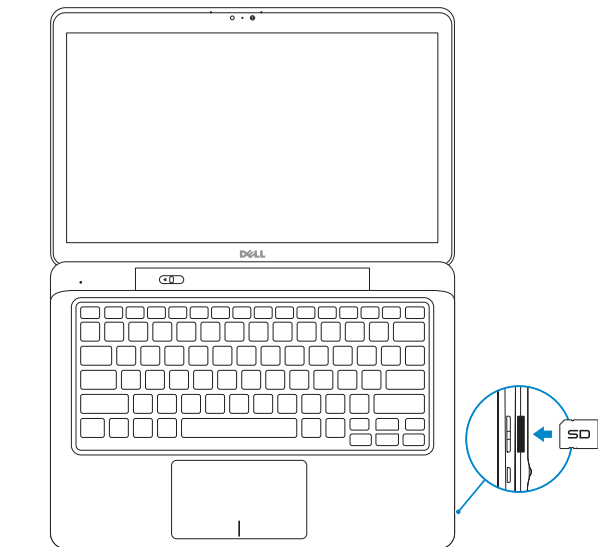
**UWAGA:** Aby uzyskać dostęp do gniazda karty SIM, należy odkować komputer.

**NOTĂ:** Detașați computerul pentru a accesa fanta cartelei SIM.

**OPOMBA:** Razdružite računalnik, da boste lahko dostopali do reže za kartico SIM.

### Insert optional SD memory card (sold separately)

Plaats de optionele SD-geheugenkaart (wordt apart verkocht)  
Włóż opcjonalną kartę pamięci SD (do nabycia osobno)  
Introduceți cardul de memorie SD opțional (comercializat separat)  
Vstavite izbirno pomnilniško kartico SD (v prodaji posebej)



### Product support and manuals

Productondersteuning en handleidingen  
Pomoc techniczna i podręczniki  
Manuale și asistență pentru produse  
Podpora za izdelek in priročniki

[dell.com/support](http://dell.com/support)  
[dell.com/support/manuals](http://dell.com/support/manuals)

### Contact Dell

Neem contact op met Dell. | Kontakt z firmą Dell  
Contactați Dell | Stik z družbo Dell

[dell.com/contactdell](http://dell.com/contactdell)

### Regulatory and safety

Regelgeving en veiligheid | Przepisy i bezpieczeństwo  
Reglementări și siguranță | Predpisi in varnost

[dell.com/regulatory\\_compliance](http://dell.com/regulatory_compliance)

### Regulatory model

Wettelijk model | Model  
Model de reglementare | Regulativni model

**P58G**

### Regulatory type

Wettelijk type | Typ  
Tip de reglementare | Regulativna vrsta

**P58G001**

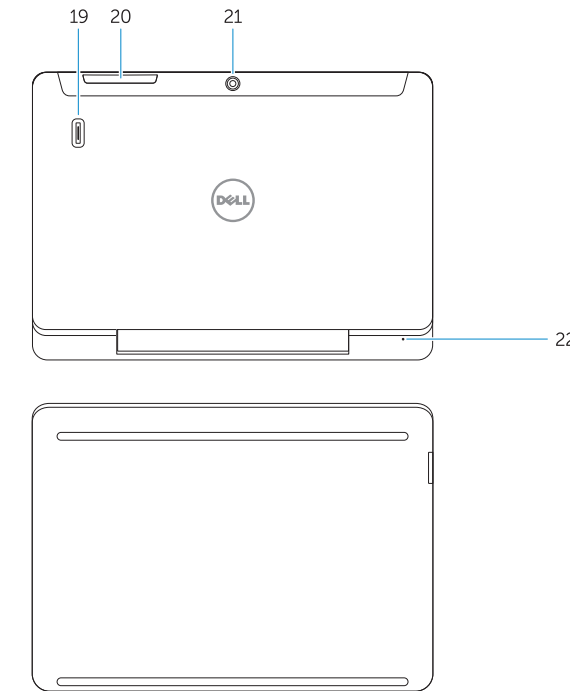
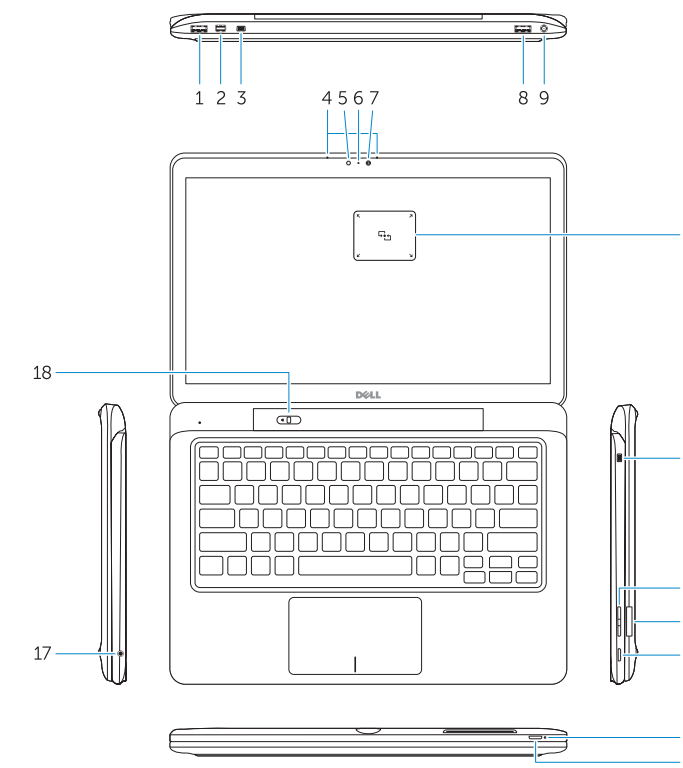
### Computer model

Computermodel | Model komputera  
Modelul computerului | Model računalnika

**Latitude 7350**

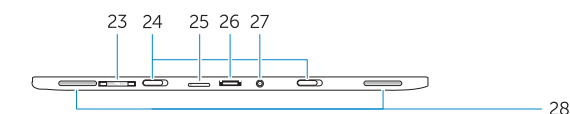
## Features

Kenmerken | Funkcje | Caracteristici | Funkcije



### Undocked base view

Onderaanzicht, losgekoppeld | Widok podstawy (komputer niezadokowany)  
Vedere de bază cu dispozitivul detașat | Pogled na razdružen spodnji del



1. USB 3.0 connector
2. Mini-DisplayPort connector
3. Noble security-cable slot
4. Microphones
5. Ambient-light sensor
6. Camera-status light
7. Camera
8. USB 3.0 connector with PowerShare
9. Power connector
10. Near Field Communication (NFC) reader (optional)
11. Noble security-cable slot
12. Volume button
13. Full-sized SD memory card reader
14. Windows button
15. Power-status light

1. USB 3.0-connector
2. Mini-DisplayPort-connector
3. Sleuf voor Noble-beveiligingskabel
4. Microfoons
5. Omgevingslichtsensor
6. Statuslampje camera
7. Camera
8. USB 3.0-connector met PowerShare
9. Voedingskabelconnector
10. NFC-lezer (Near Field Communication) (optioneel)
11. Sleuf voor Noble-beveiligingskabel
12. Volumeknop
13. Lezer voor SD-geheugenkaarten van volledige grootte
14. Windows-knop
15. Stroomstatuslampje

16. Power button
17. Headset connector
18. Undock slider
19. Fingerprint reader (optional)
20. Security-card reader (optional)
21. Rear camera (optional)
22. Power-status light
23. Service-tag label
24. Dock guide slots
25. Micro-SIM reader (LTE/HSPA+ models only)
26. Dock connector
27. Power connector
28. Speakers

16. Aan-uitknop
17. Headsetconnector
18. Schuifregelaar voor loskoppelen
19. Vingerafdruklezer (optioneel)
20. Lezer voor beveiligingskaart (optioneel)
21. Camera aan achterzijde (optioneel)
22. Stroomstatuslampje
23. Label met servicetag
24. Sleuven voor dockgeleider
25. Lezer voor microsimkaart (alleen LTE/HSPA+ modellen)
26. Dockconnector
27. Voedingskabelconnector
28. Luidsprekers

1. Złącze USB 3.0
2. Złącze Mini-DisplayPort
3. Gniazdo linki antykradzieżowej
4. Mikrofony
5. Czujnik natężenia światła otoczenia
6. Lampka stanu kamery
7. Kamera
8. Złącze USB 3.0 z funkcją PowerShare
9. Złącze zasilania
10. Czujnik komunikacja bliskiego zasięgu (NFC) (opcjonalnie)
11. Gniazdo linki antykradzieżowej
12. Przycisk głośności
13. Czytnik pełnowymiarowych kart pamięci SD
14. Przycisk Windows
15. Lampka stanu zasilania

1. Conector USB 3.0
2. Conector mini-DisplayPort
3. Fantă pentru cablu de securitate Noble
4. Microfoane
5. Senzor lumină ambientă
6. Indicator luminos de stare a camerei
7. Cameră
8. Conector USB 3.0 cu PowerShare
9. Conector de alimentare
10. Cititor NFC (Near Field Communication - Comunicații în câmp apropiat) (opțional)
11. Fantă pentru cablu de securitate Noble
12. Buton de volum
13. Cititor de carduri de memorie SD de dimensiuni complete

16. Przycisk zasilania
17. Złącze zestawu słuchawkowego
18. Suwak oddokowania
19. Czytnik linii papilarnych (opcjonalnie)
20. Czytnik kart bezpieczeństwa (opcjonalnie)
21. Kamera tylna (opcjonalnie)
22. Lampka stanu zasilania
23. Etykieta ze znacznikiem serwisowym
24. Prowadnice dokowania
25. Czytnik kart micro-SIM (tylko modele LTE/HSPA+)
26. Złącze dokowania
27. Złącze zasilania
28. Głośniki

14. Buton Windows
15. Indicator luminos de stare a alimentării
16. Buton de alimentare
17. Conector pentru setul cască-microfon
18. Cursor pentru detașare
19. Cititor de amprente (opțional)
20. Cititor de carduri de securitate (opțional)
21. Cameră din spate (opțional)
22. Indicator luminos de stare a alimentării
23. Etichetă de service
24. Fante pentru ghidaje de andocare
25. Cititor micro-SIM (doar pentru modelele LTE/HSPA+)
26. Conector de andocare
27. Conector de alimentare
28. Boxele

1. Priključek USB 3.0
2. Priključek Mini-DisplayPort
3. Reža za varnostni kabel Noble
4. Mikrofoni
5. Tipalo za okoliško svetlobo
6. Lučka stanja kamere
7. Kamera
8. Priključek USB 3.0 s PowerShare
9. Priključek za napajanje
10. Bralnik NFC (dodatna možnost)
11. Reža za varnostni kabel Noble
12. Gumb za glasnost
13. Bralnik pomnilniških kartic SD polne velikosti
14. Gumb Windows
15. Lučka stanja napajanja
16. Gumb za vklop/izklop

17. Priključek za slušalke
18. Razdružite drsnik
19. Bralnik prstnih odtisov (dodatna možnost)
20. Bralnik varnostnih kartic (dodatna možnost)
21. Zadnja kamera (dodatna možnost)
22. Lučka stanja napajanja
23. Servisna oznaka
24. Reže za sidranje
25. Bralnik kartic micro-SIM (samo modeli LTE/HSPA+)
26. Združiteni priključek
27. Priključek za napajanje
28. Zvočniki

## Undock

Loskoppelen | Oddokowanie  
Detașarea | Razdruži

